

Drilldown mit URL - 2

Im ersten Teil dieser Serie wurde beschrieben, welche grundsätzlichen Einstellungen erforderlich sind, um die Drilldown-Funktion mit URL zu benutzen. Neben der Anzeige einer Webseite, deren Adresse in einer Tabellenspalte gespeichert ist, wurde auch gezeigt, wie die Internet-Suchfunktion für Google Maps zur Städtesuche über die Postleitzahl eingesetzt werden kann.

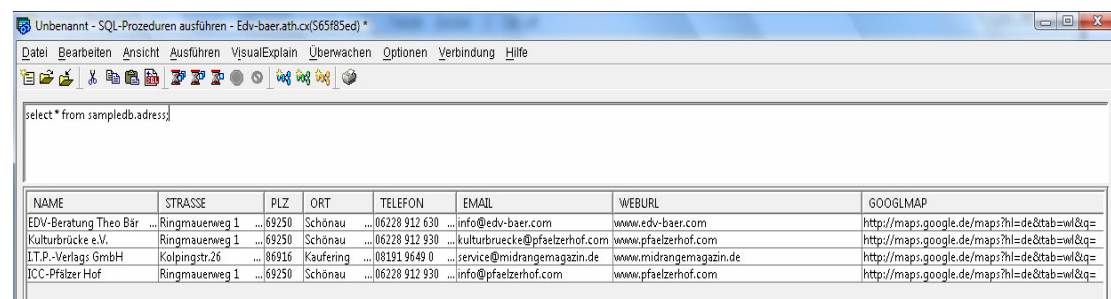
Diese Suchfunktion wird zunächst erweitert um die Strasse. Damit kann dann eine vollständige Adresse gesucht und in Google Maps der exakte Standort angezeigt werden.

Wer den preiswertesten Telefonanbieter für einen Anruf suchen will, kann mit 'Billiger-Telefonieren' den günstigsten Call-by-Call-Anbieter finden.

Die Tabelle ADRESS

Für die folgenden Beispiele wird zunächst eine einfache Tabelle ADRESS verwendet. Diese besteht aus den Spalten

NAME	STRASSE	PLZ	ORT	TELFON	EMAIL	WEBURL	GOOGLMAP
------	---------	-----	-----	--------	-------	--------	----------



The screenshot shows a database application window titled 'Unbenannt - SQL-Prozeduren ausführen - Edv-baerath.cx(565f85ed) *'. The window has a menu bar with 'Datei', 'Bearbeiten', 'Ansicht', 'Ausführen', 'Visual Explain', 'Überwachen', 'Optionen', 'Verbindung', and 'Hilfe'. Below the menu is a toolbar with various icons. The main area contains a SQL query: 'select * from sampled.adress;'. Below the query is a table with 8 columns: NAME, STRASSE, PLZ, ORT, TELEFON, EMAIL, WEBURL, and GOOGLMAP. The table contains 5 rows of data.

NAME	STRASSE	PLZ	ORT	TELEFON	EMAIL	WEBURL	GOOGLMAP
EDV-Beratung Theo Bär	Ringmauerweg 1	69250	Schönau	06228 912 630	info@edv-baer.com	www.edv-baer.com	http://maps.google.de/maps?hl=de&tab=wI&q=
Kulturbrücke e.V.	Ringmauerweg 1	69250	Schönau	06228 912 930	kulturbruecke@pfaelzerhof.com	www.pfaelzerhof.com	http://maps.google.de/maps?hl=de&tab=wI&q=
L.T.P.-Verlags GmbH	Kolpingstr.26	86916	Kaufering	08191 9649 0	service@midrangemagazin.de	www.midrangemagazin.de	http://maps.google.de/maps?hl=de&tab=wI&q=
ICC-Pfälzer Hof	Ringmauerweg 1	69250	Schönau	06228 912 930	info@pfaelzerhof.com	www.pfaelzerhof.com	http://maps.google.de/maps?hl=de&tab=wI&q=

Abbildung 1: Tabelle ADRESS im System i Navigator

Alle Felder sind alphanumerisch definiert. Die Behandlung von Spalten mit dem Datentyp DATALINK wird später behandelt.

Drilldown mit Postleitzahl und Strasse

Wie im letzten Artikel bereits gezeigt, wird für die Erstellung der URL ein Definefeld. Verwendet. Der Erstellungs-Assistent wird über das Taschenrechnersymbol gestartet. Der Name des Definefeldes ist GooglMapPLZStra unhd wird alphanumerisch mit 100 Stellen definiert (= A100).

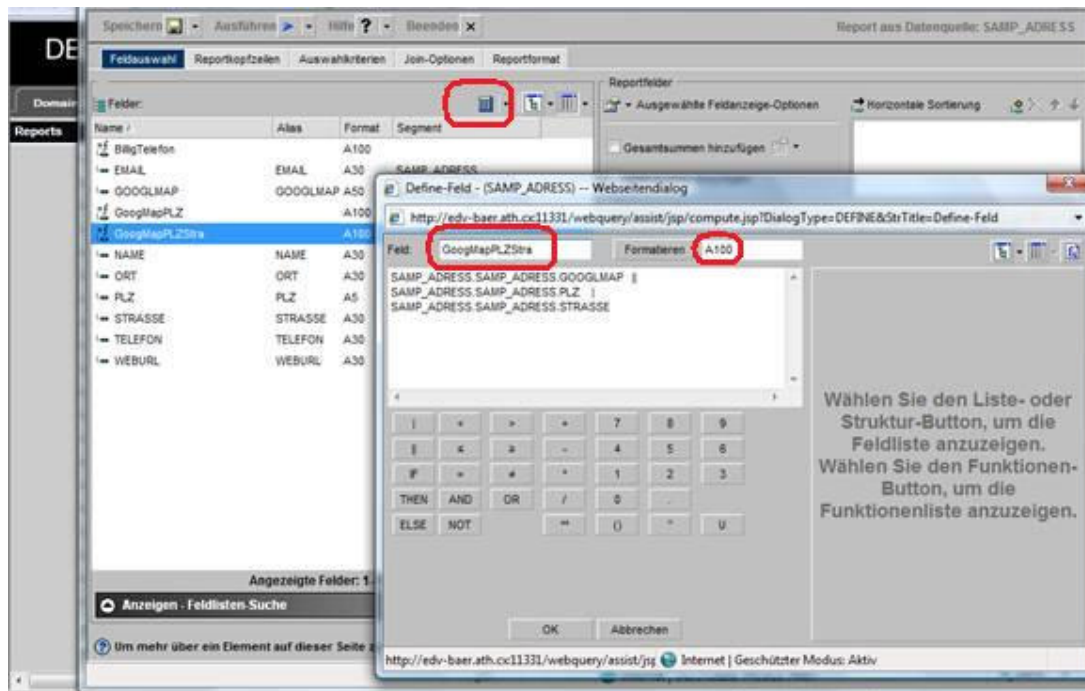


Abbildung 2: Definefeld GoogMapPLZStra erstellen

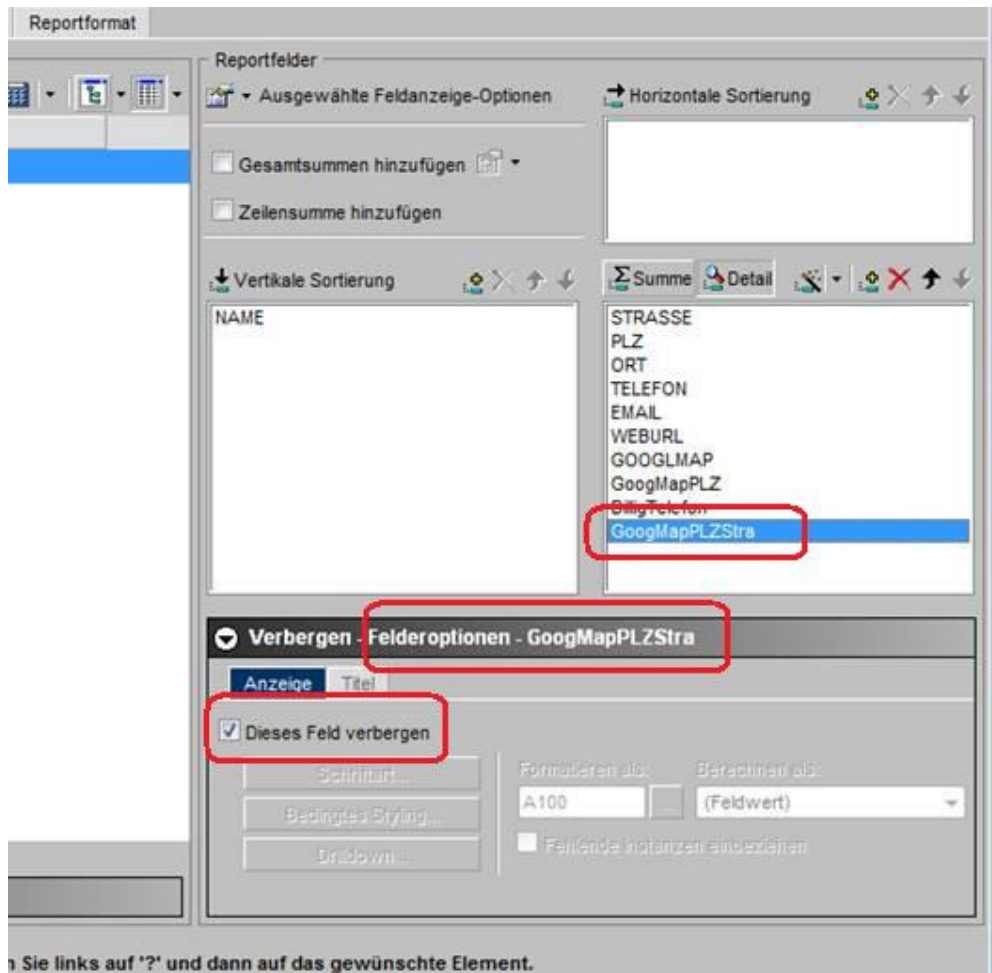
Das Definefeld GoogMapPLZStra wird zusammengefügt aus den Feldern GOOGLMAP, PLZ und STRASSE. Die beiden ersten Felder werden mit einer "starken" Verknüpfung (zwei senkrechte Striche: ||) aneinander gefügt. Dadurch wird keine Leerstelle zwischen die beiden Felder gestellt.

Anders ist es mit dem dritten Feld PLZ. Zwischen den stark verknüpften beiden ersten Feldern und dem dritten muss mindestens eine Leerstelle stehen. Deshalb für die Anbindung des dritten Feldes eine "schwache" Verknüpfung (ein senkrechter Strich: |) gewählt (siehe nächste Abbildung).

```
SAMP_ADRESS.SAMP_ADRESS.GOOGLMAP      ||
SAMP_ADRESS.SAMP_ADRESS.PLZ            |
SAMP_ADRESS.SAMP_ADRESS.STRASSE
```

Abbildung 3: Verknüpfung der drei Felder GOOGLMAP, PLZ und STRASSE

Das Definefeld GoogMapPLZStra wird nun in den Anzeigebereich Summe/Detail gestellt. Das Feld als solches soll ja nicht angezeigt werden. Es wird allerdings als URL für den Drilldown benötigt. Das Feld wird deshalb in den Feldoptionen als "verborgenes Feld" gekennzeichnet (siehe nächste Abbildung).



Sie links auf '?' und dann auf das gewünschte Element.

Abbildung 4: Definefeld GoogMapPLZStra als verborgenes Feld darstellen

Das Feld STRASSE soll nun mit einer Drilldown-Funktion versehen werden. Das Definefeld wird als URL verwendet.

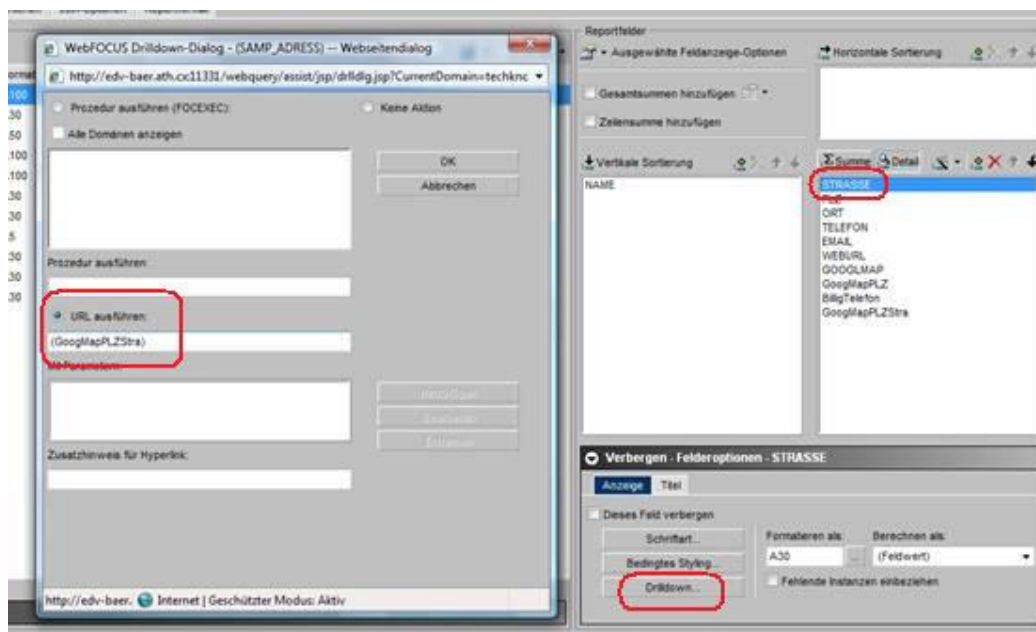


Abbildung 5: Der Feld STRASSE wird mit Drilldown versehen

Als URL wird das Definefeld GoogIMapPLZStra eingetragen. Dieses muss in runden Klammern stehen.

Hinweis:

Für die Schreibweise der Variablen bei URL muss die Groß- / Kleinschreibung berücksichtigt werden.

Nun kann die Funktionsweise geprüft werden. Bei Ausführung der Anwendung wird die Kolpingstr.26 ausgewählt.

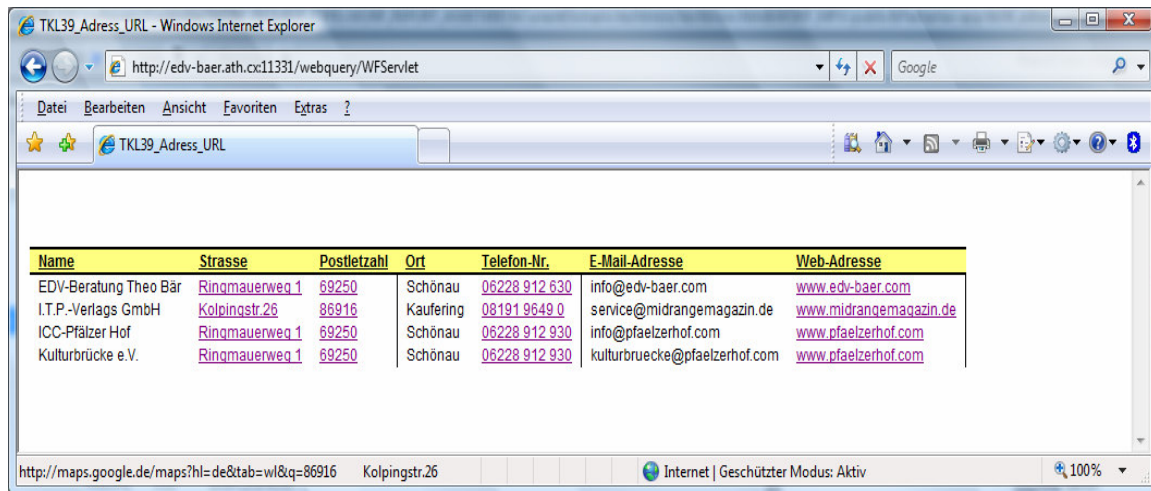


Abbildung 6: Auswahl Strasse für Drilldown

Strasse und Postleitzahl sind mit dem Google Maps-Link verknüpft. Der komplette Link bzw. die komplette URL wird in der Statuszeile dargestellt, wenn man die Maus auf eines der Drilldown-Felder stellt.

<http://maps.google.de/maps?hl=de&tab=wl&q=86916> Kolpingstr.26

Nach einem Klick auf die gewünschte Strasse wird die Seite von Google Maps mit dem über Postleitzahl und Strasse gefundenen Standort angezeigt.

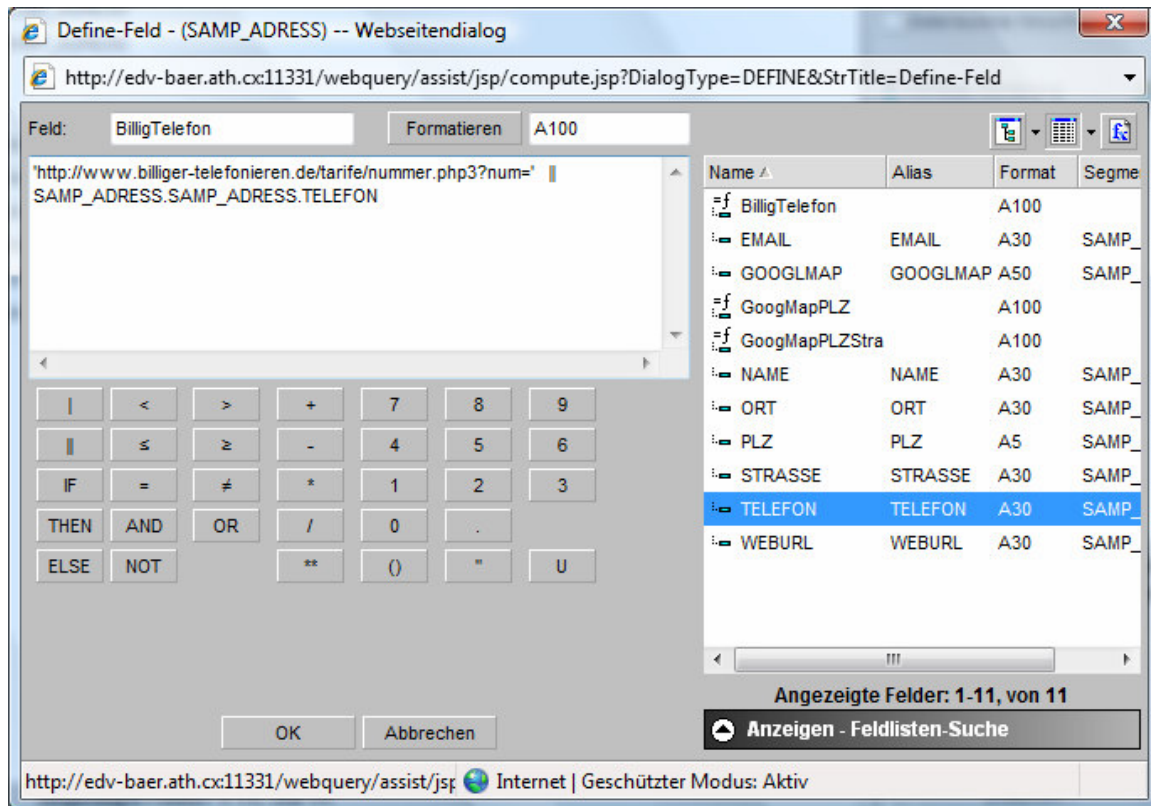


Abbildung 8: Definefeld BilligTelefon

Für die auszuführende URL werden die Zeichenfolge für das Aufrufen der Suchseite und die Telefonnummer verknüpft:

```
'http://www.billiger-telefonieren.de/tarife/nummer.php3?num=' ||
SAMP_ADRESS.SAMP_ADRESS.TELEFON
```

Die Art der Verknüpfung ist "stark", also ohne Leerzeichen (zwei senkrechte Striche: ||).

Das Definefeld BilligTelefon wird wieder wie oben gezeigt in den Summen-/Detailbereich als verborgenes Feld gestellt. Das Feld TELEFON wird mit einem Drilldown versehen. Die auszuführende URL wird durch das Definefeld BilligTelefon dargestellt.

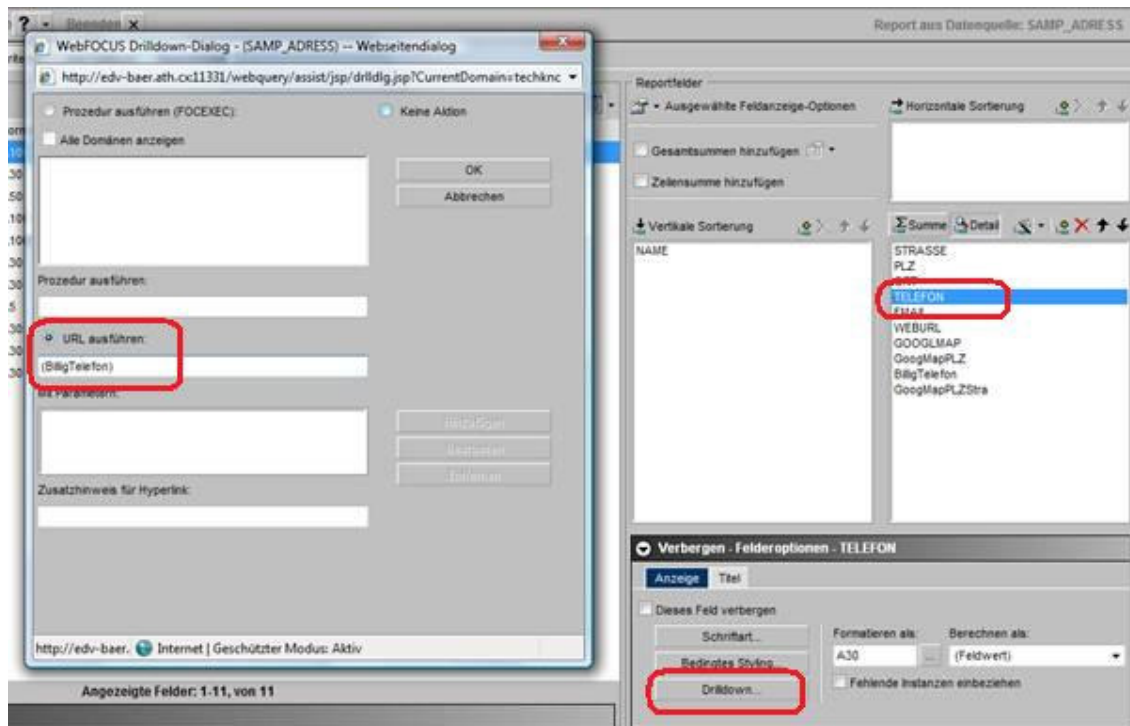


Abbildung 9: Drilldown für das Feld TELEFON

Hier ist wieder zu beachten, dass die für die URL verwendete Variable in runde Klammern gesetzt wird und die Groß-/Kleinschreibung korrekt ist.

Das Ergebnis zeigt die nächste Abbildung.

billiger-telefonieren.de

Google-Vorwahlsuche für 06228-912930

Vorwahlsuche

Möchten Sie Ihre Einstellungen ändern und eine erneute Tarifabfrage mit veränderten Parametern oder Zielen durchführen?

Neue Tarifabfrage

Das Tarifergebnis ist auch in einer Druckversion für Sie bereit. Beachten Sie, dass sich die Tarife im Laufe des Tages ändern können.

Ergebnis drucken

Vorwahlsuche Ergebnisse

Ein Gespräch zur Rufnummer **06228-912930** [Schönau] kostet Sie im Augenblick **0,54 Ct/min** (60/60) mit dem günstigsten Anbieter 01075. Wählen Sie hierfür:

01075 06228 912930

Ferngespräch 0,54 Ct/min (60/60)

Wenn Sie sich im Ortsnetz 06228 befinden, klicken Sie bitte [hier](#).

Wem gehört diese Rufnummer? Bew. wie kommt diese Nummer auf [www.billiger-telefonieren.de](#)?

Kosten für ein Telefonat mit dem Ziel Ferngespräch

Gültig: ab 20 Uhr | Datum: 01.09.2009

mit Tarfansage ohne Tarfansage

Nr.	Ct/min	Zugang	Toll	Tarif	Bemerkung
1.	0,54	01075	60/60	01075 Call-by-Call	ohne Tarfansage, Preis gilt bis 22 Uhr
2.	0,57	01024	60/60	01024 Call-by-Call	ohne Tarfansage, Preis gilt bis 21 Uhr
3.	0,93	01032	60/60	01032 Call by Call	mit Tarfansage, Preis gilt bis 21 Uhr
4.	0,94	01013	60/60	n.10-13	ohne Tarfansage, Preis

Abbildung 10: Anzeige der günstigsten Call-by-Call-Tarife für die ausgewählte Telefon-Nummer

Falls in Ihrem Betrieb keine Flatrate für das Telefonieren eingesetzt wird, könnten sich mit dieser Methode die Kosten allein für den TechKnowLetter sehr schnell amortisieren.

Tipp:

Wird das auszuwählende Drilldown-Feld nicht mit der rechten Maustaste, sondern mit der linken angeklickt, bietet das daraufhin angezeigte Kontextmenü auch die Möglichkeit, die neue Seite in einer neuen Registerkarte oder in einem neuen Fenster zu öffnen.

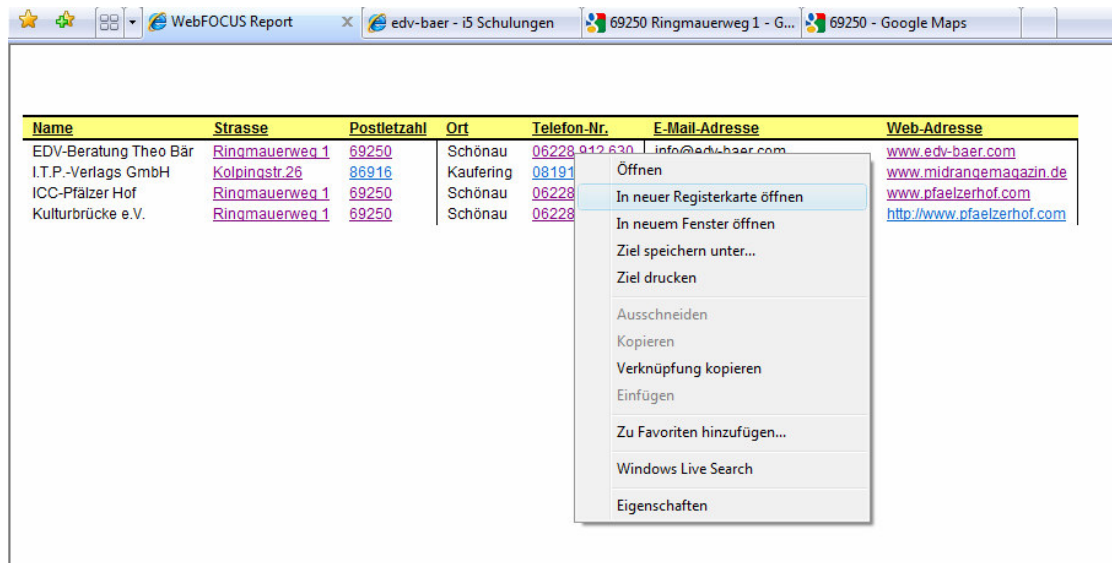


Abbildung 11: Öffnen einer Webseite in einer neuer Registerkarte

Übrigens:

Falls der in den Beispielen verwendete Report für die Tabelle ADRESS nicht als HTML, sondern als Excel-Tabelle (Reportformat: EXL2KFORMULAR) wird, werden die Drilldown-Links übernommen.

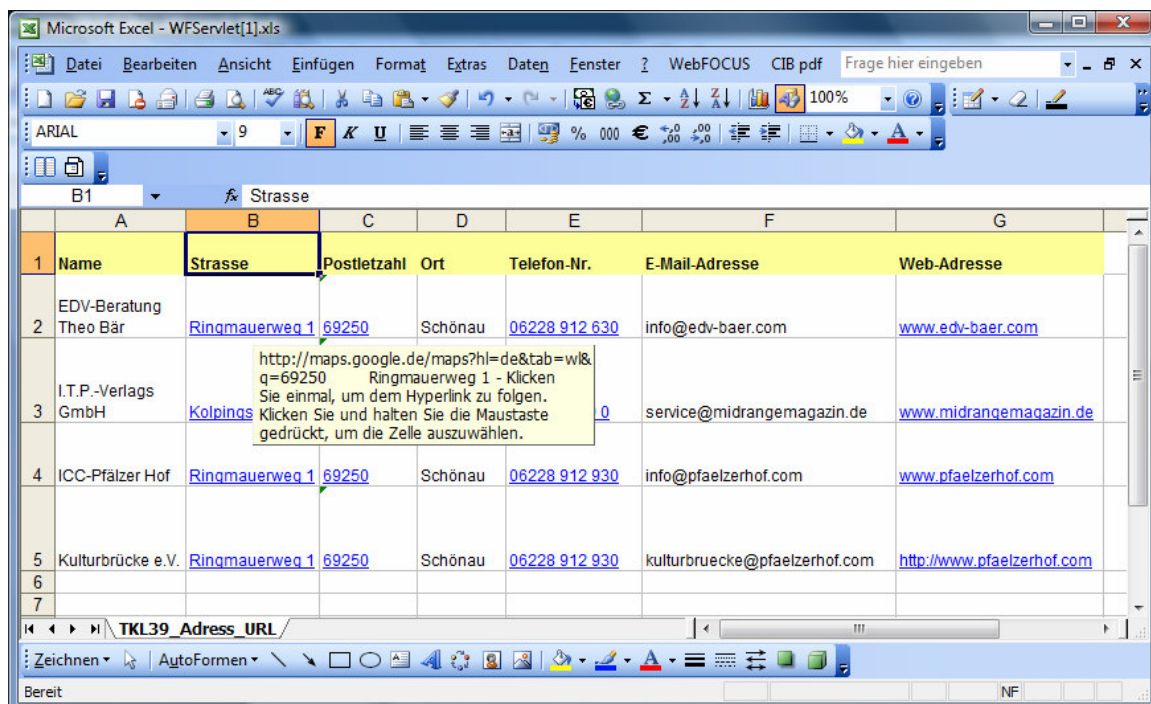


Abbildung 12: Ausgabe des Reports in Excel mit Übernahme der Drilldown-Links

Vorschau für die nächsten Folgen:

In der nächsten Folge werden weitere Beispiele für die Verwendung mit Drilldown und URL gezeigt. Dabei werden auch Felder vom Datentyp DATALINK verarbeitet, Es wird gezeigt, wie Dokumente und Bilder, die im IFS abgelegt sind, mit der Drilldown-Funktion eingebunden werden können.

In den nächsten Folgen werden weitere Funktionen von Web Query dargestellt:

- Impact Analysis
- Tipps+Tricks
- Software Development Toolkit.

Bis dahin wünsche ich Ihnen weiterhin viel Spaß beim Vermehren Ihrer Fertigkeiten.